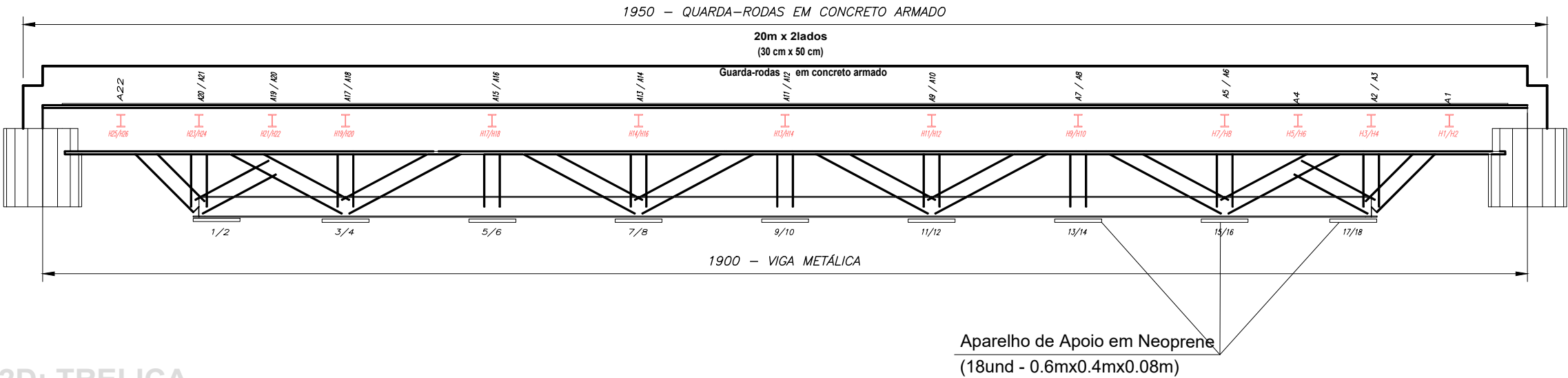
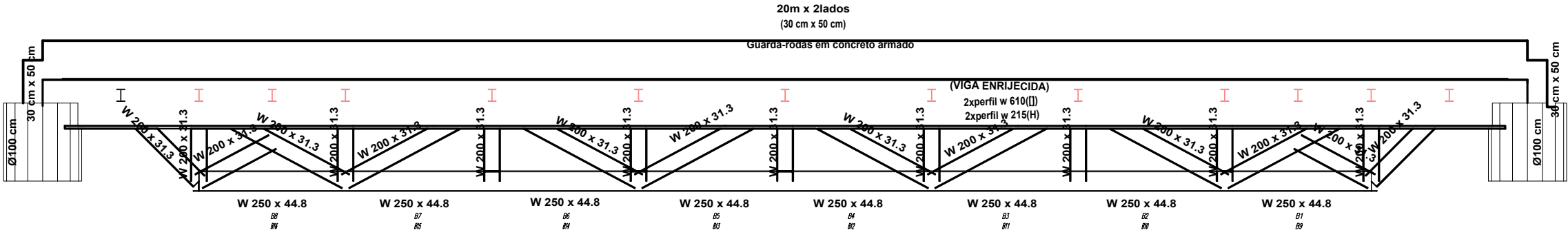


nova friburgo 19 metros - Revisão B
Vigas 19 metros para suporte superior ao TB-45 com espaçamento diferenciado
Norma de aço laminado: NBR8800
Norma de concreto: ABNT NBR 6118:2003
Aço laminado (Barras): USI-SAC-350
Concreto (Barras): C30, em geral
Escala: 1:75

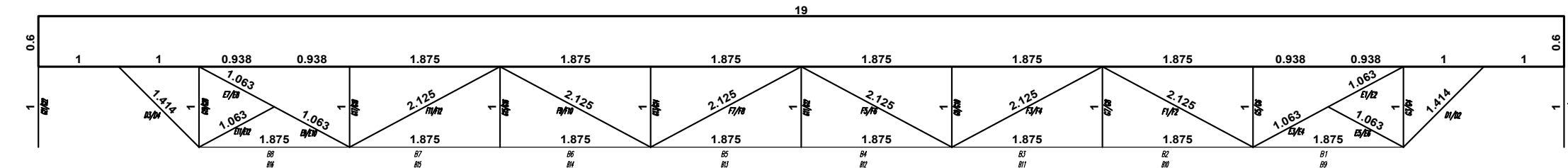
2D: TRELIÇA



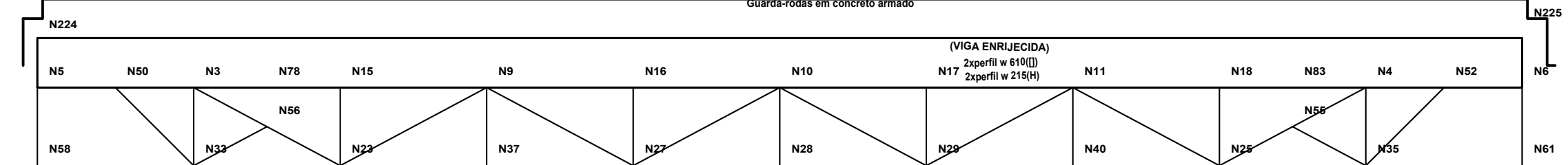
2D: TRELIÇA



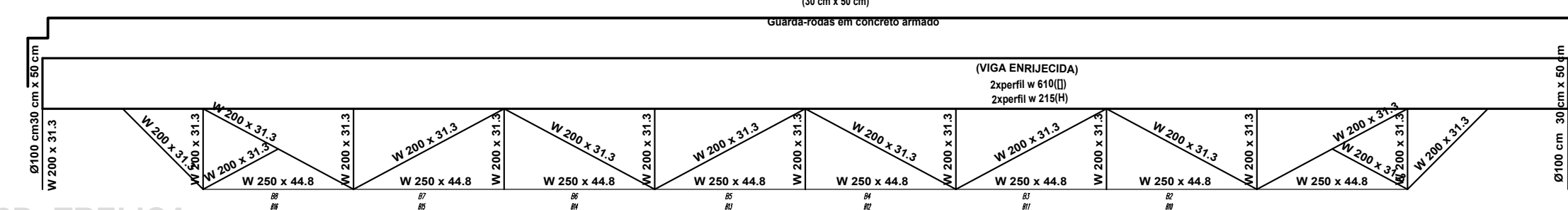
2D: TRELIÇA



2D: TRELIÇA



2D: TRELIÇA



2D: TRELIÇA

02	INDICAÇÃO DOS PERFIS	19/09/19	
01	INDICAÇÃO DO GUARDA-RODAS	26/08/19	
00	EMIÇÃO INICIAL	01/11/18	
REVISÃO Nº:	REFERÊNCIA:	DATA:	VISTO:
<div><div></div><div>NOVA FRIBURGO</div><div>Secretaria de Obras</div></div> <div></div>			
REF.	PROJETO BÁSICO ESTRUTURAL DE PONTE	SECRETARIA:  JEFFERSON PIRES ARAGÃO Engº Civil e Engº Segurança do Trabalho - Matrícula: CREA/RJ 89101441 Secretário de Obras	
OBRA:	PROJETO PARA CONSTRUÇÃO DE NOVA PONTE COM DIMENSÕES DE 19,00M X 9,50M, EM SUBSTITUIÇÃO DA PONTE EXISTENTE, NA RUA BENEDITO FELICIANO nº 927, DE ACESSO AO BAIRRO DE SÃO GERALDO - NOVA FRIBURGO-RJ	AUTOR DO PROJETO:  JEFFERSON PIRES ARAGÃO Engº Civil e Engº Segurança do Trabalho - Matrícula: CREA/RJ 89101441	
ESCALA:	1 / 75	DATA:	FEVEREIRO/2019
DESENHO autoCAD:		PRANCHA:	06/11